



注文方法

デスクトップのブラウザの場合

- ① <https://sashimi-dc.square.site/>を開き、「Shop sashimi」をクリック。
 - ② 画面左側のカテゴリーの「Special Pickup Arrangement」をクリックし「グループ配達 (MD)」を選ぶ。
 - ③ 「Select an option」のドロップダウンメニューから「Hoshuko」を選んでカートに追加。
- これで日本語学校でのピックアップだと認識されます。
- ④ 「Shop sashimi」のページへ戻り、ご注文する商品を選択し「Store pickup」を選択。「Add to cart」をクリック。

- ⑤ カートに「グループ配達 (MD)」があることを確認し、購入画面へ進む。
*この時日本語学校以外でのピックアップの場所と日時が表示されますが、無視してください。

* 商品には平均の重量が表示されています。平均より若干小さいものもあります。なるべくばらつきが少ないようにパッキングされていますが、ある程度のばらつきが生じますのでご理解ください。

* ラベルには重量がkgで記載されていますが、オンラインショップではlbに換算されています。

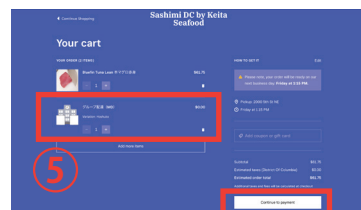
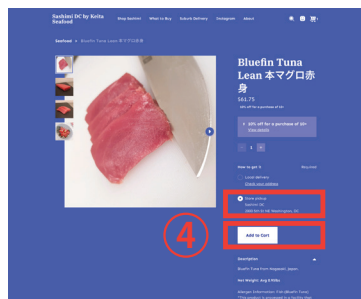
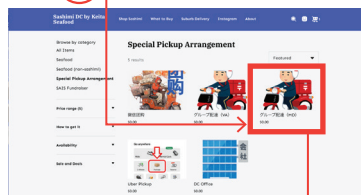
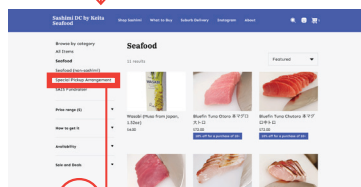
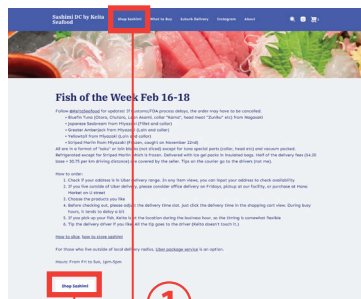
* ご注文されたお魚は保冷剤を入れて包装された状態でお渡しいたします。3月2日にお渡しするお魚の賞味期限は3月7日(木)です。

* 新鮮なものを提供しておりますが、生物ですので、万が一アレルギー反応や食中毒になった場合、学校は責任を負いかねますのでご了承ください。

* 雨天でも開催ですが、相当な悪天候が予想される場合は中止となります。中止の場合は、日本語学校からのメールでお知らせをする予定です。返金はケイタ・シーフードから購入者へ直接行われます。

* お受け取りに来られない場合は、代理の方へ願います等の対処をお願いいたします。お受け取りに来られなかった場合でも料金が発生しますのでご了承ください。

* 教職員の方のご注文分はSR校職員室までお届けいたしますので、ご注文後にファンドレイズ企画部にご一報をお願いします。



スマートフォンの場合

- ① <https://sashimi-dc.square.site/>を開き、「Shop sashimi」をクリック。
- ② 画面上方の「Categories」をクリックして「Special Pickup Arrangement」を選択し、「グループ配達 (MD)」を選ぶ。

